



| | |
|-----------------------------|---|
| Reise: M161 | Position: 15°49' Nord - 55°16' West östlich der Antillen |
| Wetterbericht Nr. 40 | Freitag 21.02.2020, 09:00 Bordzeit |

Wetterlage von heute Früh:

Ausgehend von einem Hoch (1032 hPa) südlich der Azoren erstreckt sich ein Keil mit 1020 hPa bis 25N 55W. Dieser schwenkt suedostwaerts und reicht Montag mit 1020 hPa bis 18N 50W. Im Randbereich des Keils weht der Wind in den kommenden Tagen meist mäßig oder frisch aus östlichen bis südöstlichen Richtungen.

Vorhersage bis Freitagabend:

östlicher Wind um 4 Bft, vereinzelt Schauer, sonst gute Sicht, See mit Dünung um 2.5 m (Dünung aus Nordost), heiter bis wolkig

Vorhersage bis Samstagfrüh:

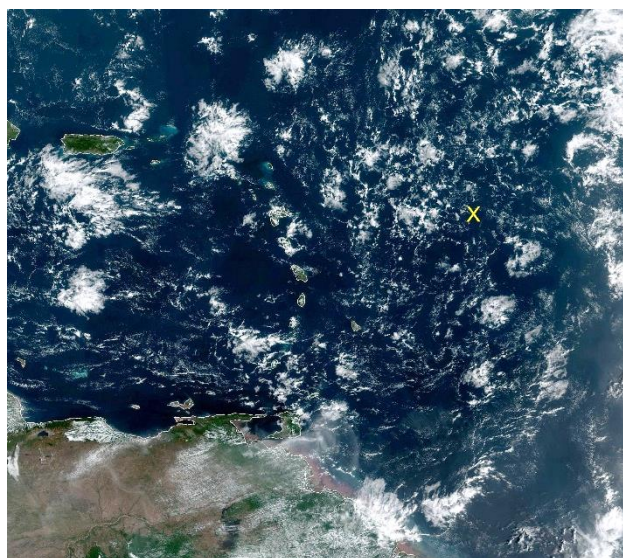
östlicher Wind 4 bis 5 Bft, vereinzelt Schauer, sonst gute Sicht, See mit Dünung um 2.5 m (Dünung aus Nordost)

Aussichten bis Sonntagfrüh:

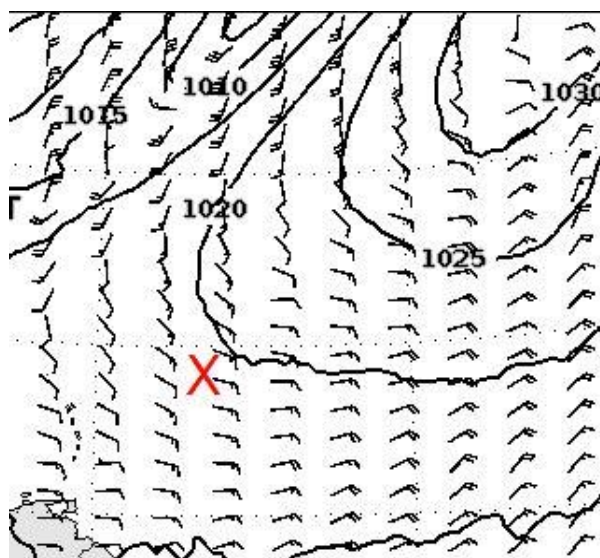
Ost bis Südost 4 bis 5 Bft, vereinzelt Schauer, sonst gute Sicht, See mit Dünung um 2.5 m, langsam abnehmend (Dünung aus Nordost bis Ost)

Trend bis Montagfrüh:

Ost bis Südost 4 bis 5 Bft, vereinzelt Schauer, sonst gute Sicht, See mit Dünung um 2 m (Dünung aus Nordost bis Ost)



Satellitenbild GOES16 21.02.2020 13:20 UTC



Vorhersage für Samstag 12 UTC